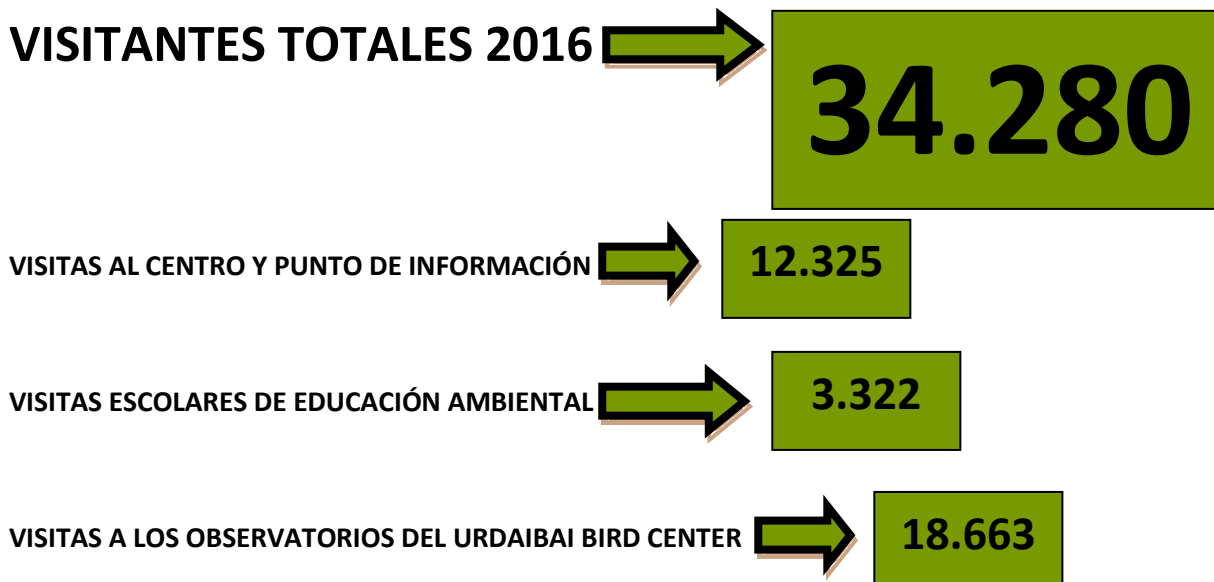


Visitantes año 2016

Mediante los indicadores que se presentan a continuación se realiza una aproximación al grado de efectividad del Proyecto de actividades que se han desarrollado en el Urdaibai Bird Center a lo largo de 2016.



- Nº total de asistentes al centro (Desagregado por sexo y grupos de edad)

Desagregado por grupos de edad							
2016	Menos de 4 años	5-17 años	17-30 años	30-50 años	50-70 años	Mayores 70 años	TOTAL
TOTAL	591	1.683	1.133	5.246	3.145	527	12.325

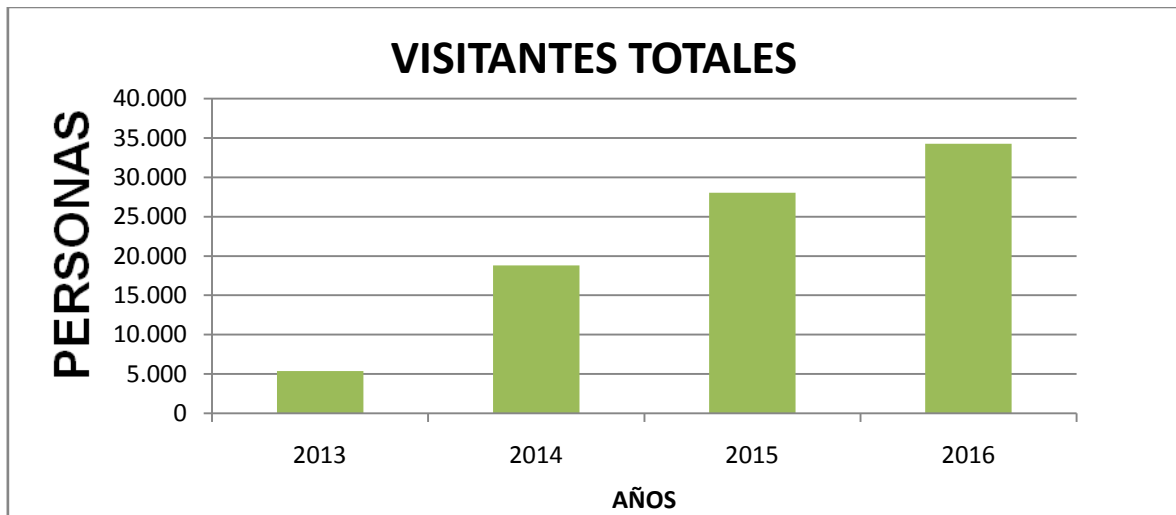
Desagregado por sexos			
2016	Mujeres	Hombres	TOTAL
TOTAL	6.126	6.199	12.325

- Progresión de los visitantes anuales:

AÑO	PERSONAS
2013	5.379**
2014	18.795*
2015	28.020
2016	34.280

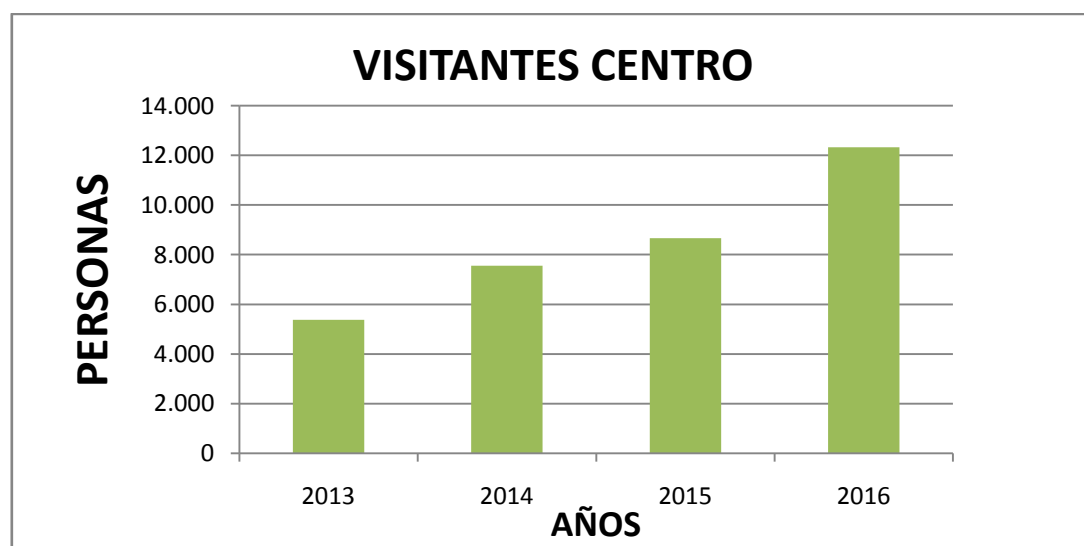
** Sin los datos de los observatorios.

* Contadores de los observatorios habilitados en mayo.



- Progresión de las visitas al centro:

AÑO	PERSONAS
2013	5.379
2014	7.552
2015	8.668
2016	12.325



- Progresión visitas a los observatorios:

AÑO	PERSONAS
2014	9.865*
2015	16.965
2016	18.633

* Visitas contabilizadas a partir del mes de mayo.

